



**VEDA FRANCE**

Joints bâtiment - Building joints

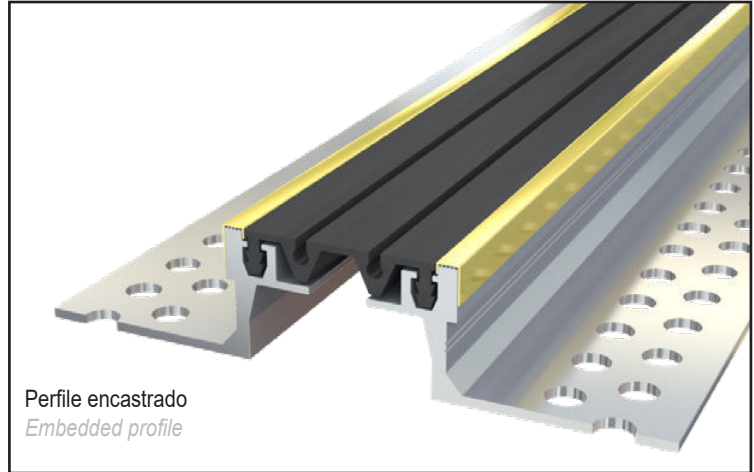
# Junta de dilatación de suelo

## Mechanical floor joint

### Série JDH 5.02 con capuchones

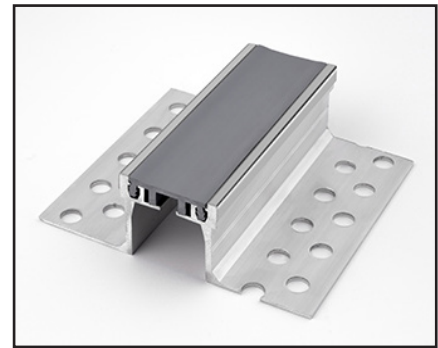
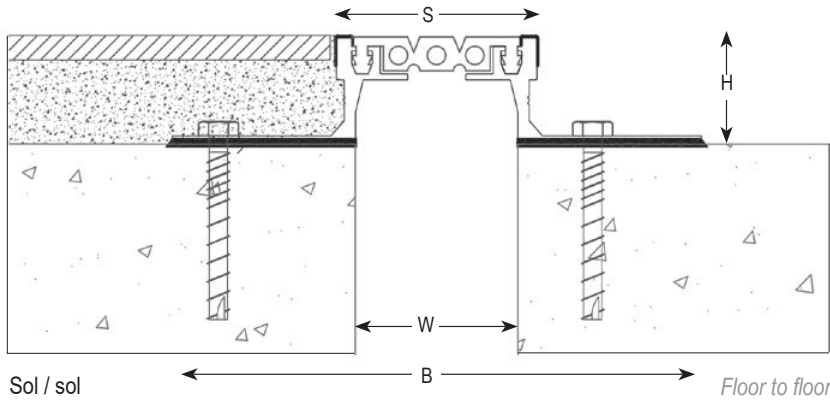
Junta de dilatación de suelo para exteriores e interiores formada por cantoneras de aluminio y un inserto flexible intercambiable y capuchones metálicas en inox, latón o aluminio, para todo tipo de acabado : losa, revestimiento, baldosas, etc.

*Mechanical floor expansion joint made of aluminium side plates, interchangeable flexible insert and metallic caps in stainless steel, brass or aluminium, for all types of finishes : screed, natural stone, cast stone, etc.*



Perfile encastrado  
Embedded profile

JDH 5.02 avec capots



Réf. JDH 5.02 con capuchones	5.02-050	5.02-060
W [mm] ancho / Gap up to [mm]	50	60
H [mm] altura / Depth [mm]	36 / 51	
B [mm] aprox.	165	175
S [mm] aprox.	50	65
Movimientos admisibles [mm] Accommodation of movements [mm]	+7 / -7	+10 / -10
Color del inserto / Insert color	Negro, gris* / Black, grey*	
Material / Material	Aluminio, acero inoxidable, latón, nitrilo / Aluminium, stainless steel, brass, nitrile	
Longitud estándar [m] / Standard length [m]	3	
Carga [kN] Load-bearing capacity [kN]		

\*Inserto liso solamente disponible para JDH 5.02-050 (otras aberturas, consúltenos). / Smooth insert available only on JDH 5.02-050 (other gaps upon request).

Termosoldaduras de inserto preconizadas para las uniones. / Hot-welding recommended for junction of the flexible insert.

La capacidad de carga se da en todo caso para una junta en posición inicial. En el caso de movimientos de la abertura, la capacidad de carga se reduce considerablemente y el producto sólo será adecuado para un tráfico ligero de peatones. Los valores de carga indicados están basados en vehículos de ruedas neumáticas cuya superficie de contacto es 200x200 mm.

© Todos los derechos reservados - Dibujos no contractuales - 03/2020

ISO 9001:2015

BUREAU VERITAS  
Certification



GV2 VEDA FRANCE

20, Allée des Erables - Bât. E - 93420 Villepinte - Francia

Dirección postal

CS 63052 - 95972 Roissy CDG Cedex

Tlf : + 33 (0)1 48 61 70 80

Fax : + 33 (0)1 48 61 70 81

Correo electrónico : export@vedafrance.com

Web : www.vedafrance.com