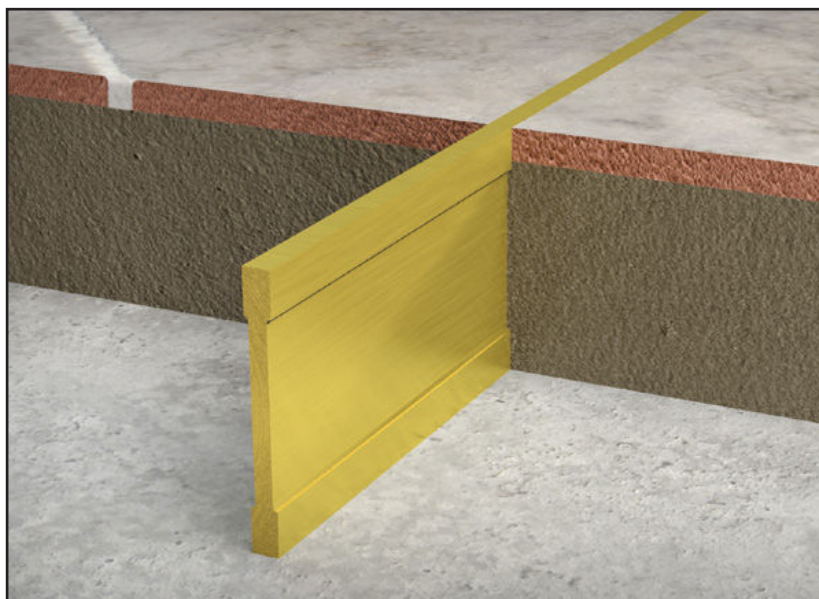


GÉNÉRALITÉS

Les profils décoratifs Série JF Déco sont destinés au fractionnement et à la décoration de différents revêtements de sols.

Ils peuvent également être utilisés pour apporter une finition et une protection supplémentaire lors de la pose de différentes finitions (brut, poli, super brillant...).

Les profils de la série Déco sont disponibles en laiton, aluminium, inox naturel et poli.



CHOIX DU PROFILÉ SÉRIE DÉCO

Profilé décoratif Série JF Déco/B (laiton)

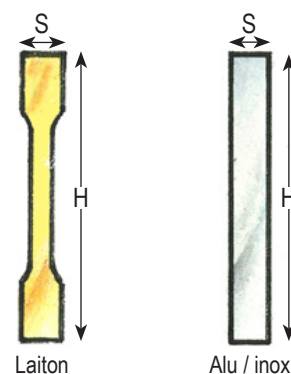
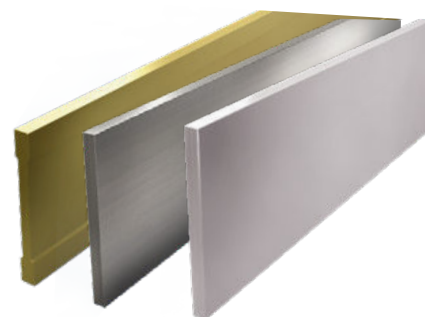
Il peut être employé pour la décoration ou pour sa bonne dureté. Il est par ailleurs très résistant aux substances chimiques dégagées lors de la pose de carrelages. A noter que le laiton s'oxyde au contact de l'air, en particulier dans un environnement très humide. Avec le temps, la partie visible se recouvre d'une « patine » (couche oxydée), ce qui modifie son aspect.

Profilé décoratif Série JF Déco/A (aluminium)

Il peut être employé pour la décoration et dans tous les cas où une réaction chimique anormale est exclue. Afin d'éviter l'apparition de phénomènes de corrosion, les matériaux à base de ciment doivent être utilisés avec précaution. Compte-tenu du fait que l'aluminium réagit aux matériaux alcalins, il est important d'éliminer les restes de mortier, de ciment-colle ou de ciment de jointoiment de toutes les surfaces visibles.

Profilé décoratif Série JF Déco/S (inox)

Il peut être employé pour la décoration mais aussi dans des environnements nécessitant une bonne résistance aux contraintes mécaniques (charges lourdes), chimiques ou acides. Le profilé décoratif en acier inox peut être employé dans l'industrie agro-alimentaire, les hôpitaux, les piscines...



Dimensions

Hauteur H : 15* / 20 / 30 / 40 mm
 Largeur S : 3 / 5 mm

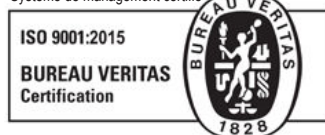
Autres dimensions sur demande et selon quantités.

** Laiton uniquement*

La capacité de charge est toujours donnée pour un joint en position initiale. En cas de mouvements d'ouvertures, la capacité de charge réduit fortement et le produit ne sera adapté que pour un trafic léger de piétons. Les valeurs de charges indiquées sont basées sur des véhicules à roues pneumatiques dont la surface de contact est de 200x200 mm.

© Tous droits réservés - Dessins non contractuels - 01/2020

Système de management certifié



GV2 VEDA FRANCE

20, Allée des Erables - Bât. E - 93420 Villepinte - France

Adresse Postale

CS 63052 - 95972 Roissy CDG Cedex

Tél : + 33 (0)1 48 61 70 80

Fax : + 33 (0)1 48 61 70 81

E-mail : contact@vedafrance.com

Web : www.vedafrance.com