

Joint de fractionnement avec capots *Control joint with caps*

Joints de fractionnement de sol destinés à prévenir les désordres (décollements, fissurations) qui ne manquent pas de se produire lorsque des revêtements de sols sont posés en grande surface sans joint. Ils sont utilisés pour fractionner les revêtements de sols scellés tels que carrelage, céramique, pierre naturelle, etc.

Pour une finition plus luxueuse ils sont fournis avec des capuchons inox ou laiton.

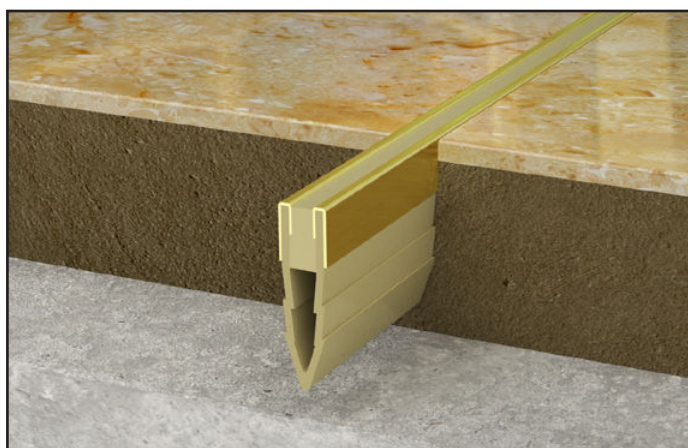
Control joints for floors made to prevent the malfunctions (cracks, debonding) that systematically occur when flooring systems are installed in large areas without joints.

They are used to partition bed affixed floors such as tiles, ceramic, natural stone, etc.

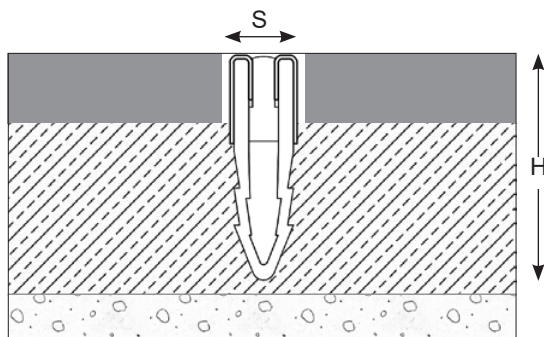
They are supplied with stainless steel or brass caps for a more luxurious finish.



JF 700/S gris / JF 700/S grey



JF 700/B beige / JF 700/B beige



		30
		9
		+1 / -1
		Gris* / Grey*
	PVC, inox / PVC, stainless steel	PVC, laiton / PVC, brass
		2,5

*Autres couleurs sur demande. / *Other colours upon request.

La capacité de charge est toujours donnée pour un joint en position initiale. En cas de mouvements d'ouvertures, la capacité de charge réduit fortement et le produit ne sera adapté que pour un trafic léger de piétons. Les valeurs de charges indiquées sont basées sur des véhicules à roues pneumatiques dont la surface de contact est de 200x200 mm.

© Tous droits réservés - Dessins non contractuels - 08/2019

Système de management certifié



GV2 VEDA FRANCE

20, Allée des Erables - Bât. E - 93420 Villepinte - France

Adresse Postale

CS 63052 - 95972 Roissy CDG Cedex

Tél : + 33 (0)1 48 61 70 80

Fax : + 33 (0)1 48 61 70 81

E-mail : contact@vedafrance.com

Web : www.vedafrance.com