

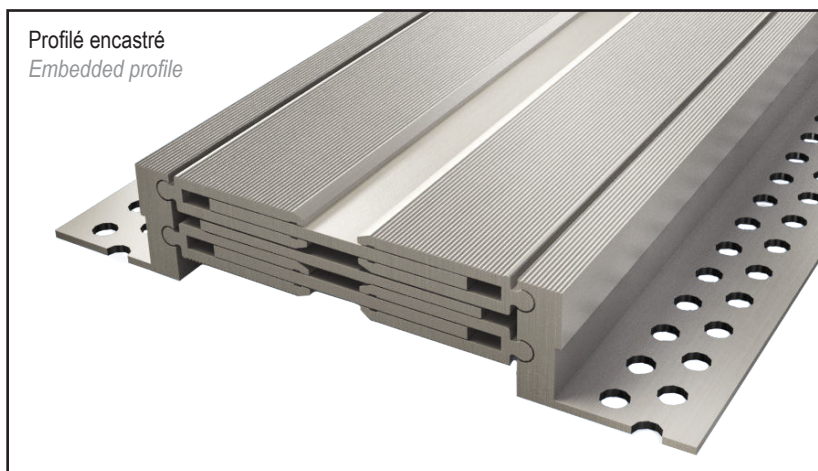
# Joint à larges mouvements multidirectionnels

## Wide multidirectional movement expansion joint

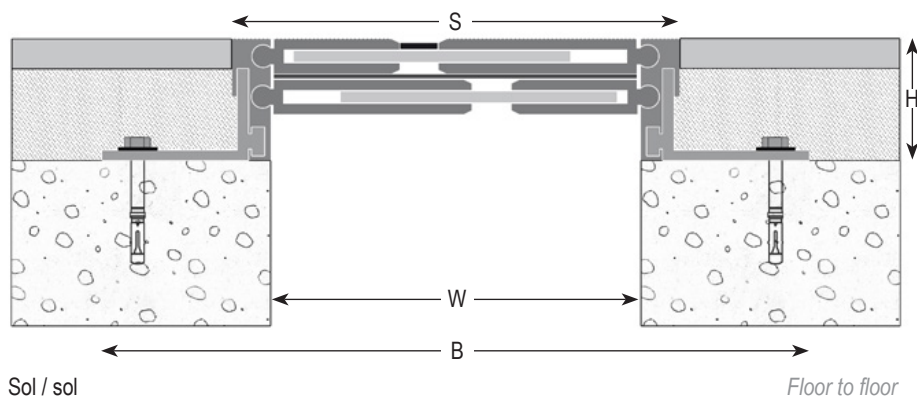
**Série JDH 6.18**  
 Charges lourdes / Heavy duty

Joint de dilatation de sol tout métal extra large pour extérieur et intérieur.  
 Mouvements multidirectionnels.

*All metal extra large structural movement joint for exterior and interior use.  
 Multidirectional movements.*



**JDH 6.18**



Réf. JDH 6.18	6.18-135	6.18-210	6.18-250	6.18-340
W [mm] ouverture / Gap up to [mm]	135	210	250	340
H [mm] hauteur / Depth [mm]	43 / 48 / 58 / 63 / 68 / 88			
S [mm] approx.	165	250	280	375
B [mm] approx.	255	340	370	465
Mouvements admissibles [mm] <i>Accommodation of movements [mm]</i>	+20 / -20	+50 / -50	+60 / -60	+75 / -75
Matériau / Material	Aluminium / Aluminium			
Longueur standard [ml] / Standard length [lm]	4			
Charge [kN] <i>Load-bearing capacity [kN]</i>				

Existe aussi en version sol/mur. / Floor to wall profile also available.

La capacité de charge est toujours donnée pour un joint en position initiale. En cas de mouvements d'ouvertures, la capacité de charge réduit fortement et le produit ne sera adapté que pour un trafic léger de piétons. Les valeurs de charges indiquées sont basées sur des véhicules à roues pneumatiques dont la surface de contact est de 200x200 mm.

© Tous droits réservés - Dessins non contractuels - 01/2020