

# Joint de dilatation de sol tout métal

## All metal floor expansion joint

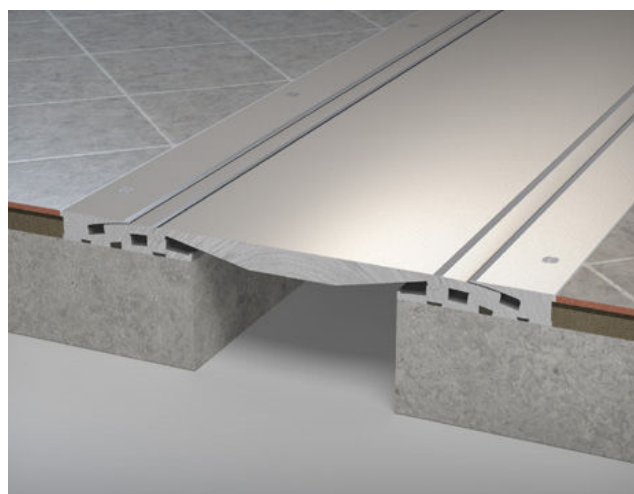
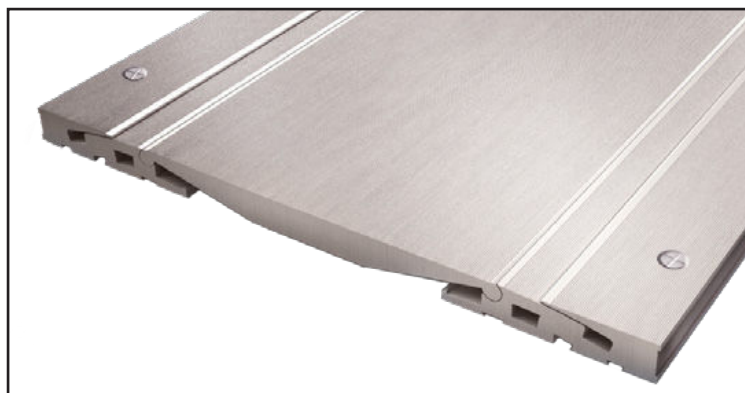
### Série JDH 6.14

Charges très lourdes / Heavy duty

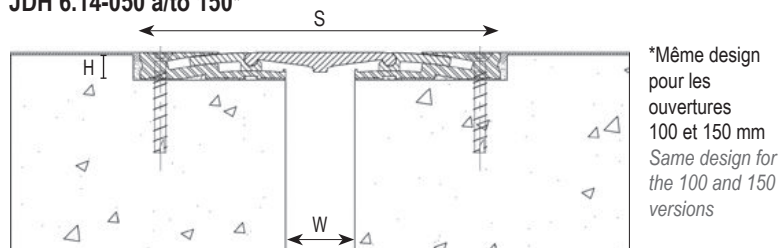
Joint de dilatation de sol sismique tout aluminium conçu pour accepter des mouvements horizontaux, verticaux et transversaux. Cette gamme supporte de fortes charges telles que des poids lourds de 60T et des chariots élévateurs de 6T.

*All seismic aluminium floor expansion joint exterior and interior allowing horizontal, vertical and transversal movements.*

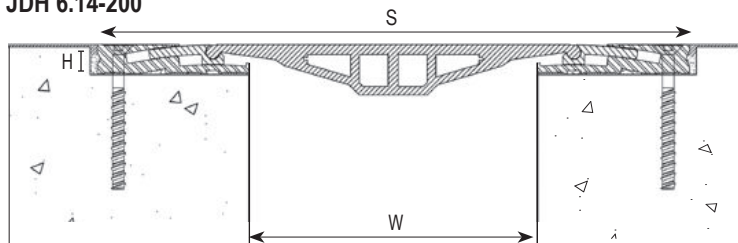
*Suitable for heavy traffic: trucks up to 60T, forklifts up to 6T.*



JDH 6.14-050 à/to 150\*



JDH 6.14-200



Réf. JDH 6.14	6.14-050	6.14-100	6.14-150	6.14-200
W [mm] ouverture / Gap up to [mm]	50	100	150	200
H [mm] hauteur / Depth [mm]	20			
S [mm] approx.	260	310	360	410
Mouvement admissible M [mm] Accommodation of movement M [mm]	+30 / -30			
Couleur / Color	Naturel / Natural			
Matériau / Material	Aluminium / Aluminium			
Longueur standard [m] / Standard length [m]	3			
Charge [kN] Load-bearing capacity [kN]				

Réalisation de pièces de jonction de type L, T ou X et pièces spéciales sur demande / Special pieces such as «L», «T» or «X» parts available upon request  
 Option : assemblage des profilés en usine avec pattes de montage (2U/3ml de profilé) / Optional : pro assembly in factory with specific mounting brackets

La capacité de charge est toujours donnée pour un joint en position initiale. En cas de mouvements d'ouvertures, la capacité de charge réduit fortement et le produit ne sera adapté que pour un trafic léger de piétons. Les valeurs de charges indiquées sont basées sur des véhicules à roues pneumatiques dont la surface de contact est de 200x200 mm.

© Tous droits réservés - Dessins non contractuels - 01/2020