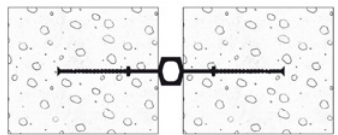
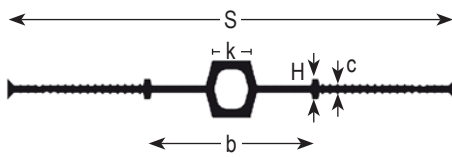
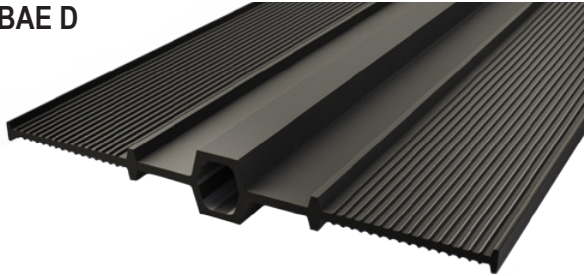




Series BAE

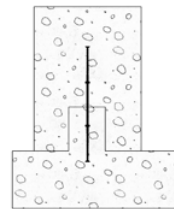
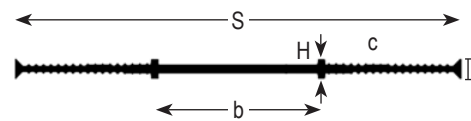
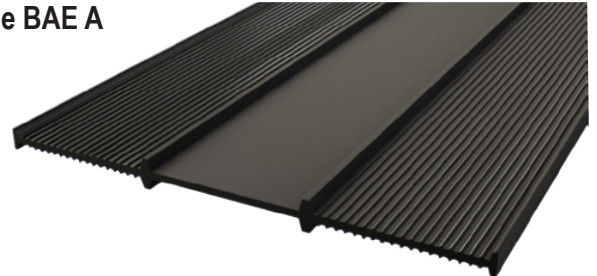
Série BAE D



Profilés internes pour l'étanchéité de joints de dilatation.

Internal expansion joint waterstops.

Série BAE A



Profilés internes pour l'étanchéité de joints de construction.

Internal construction joint waterstops.

Série BAE D							
Type	D 120	D 150	D 200	D 240	D 320	D 350	D 500
S [mm]	120	150	200	240	320	350	500
b [mm]	70	70	90	90	110	120	150
c [mm]	3	3	3,5	4	5	5	6
H [mm]	10	10	15	15	15	15	20
k [mm]	10	10	10	20	20	20	20

Tolérances selon DIN 16941 / *Dimensional tolerances to DIN 16941*

Utilisation : Profilé avec anneau central pour joints de dilatation
 internes : mouvements de dilatation, contraction, cisaillement, tassement...

Application : For expansion joints in concrete.

Série BAE A							
Type	A 100	A 120	A 150	A 200	A 240	A 320	A 500
S [mm]	100	120	150	200	240	320	500
b [mm]	40	45	45	70	80	110	150
c [mm]	3	3	3	3	3,5	4,5	6
H [mm]	10	10	10	15	15	15	20

Tolérances selon DIN 16941 / *Dimensional tolerances to DIN 16941*

Afin de faciliter l'installation, des clips spéciaux et des œilletons en laiton sont disponibles sur demande.

For an easy installation we deliver special waterstop clips or brass eyelets upon request.

Accessoires de coffrage (agrafes de maintiens, cales d'espacement...) disponibles sur demande.

Formwork accessories (retaining staples, spacers...) upon request.

Caractéristiques PVC / <i>Material properties - PVC</i>	Série BAE D / Série BAE A
Dureté shore / <i>Shore hardness</i>	75 ± 5
Densité / <i>Density</i>	1,46 ± 0,5
Charge à la rupture / <i>Tensile strength</i>	≥ 8 N / mm ²
Allongement à la rupture / <i>Elongation at break</i>	≥ 275 %
Résistance chimique / <i>Chemical resistance</i>	UV, eaux douces, salées et résiduaires, agents alcalins, acides et bases dilués <i>UV, fresh, salt and residual water, alkaline products, diluted acids and bases</i>

